



# Drehleitern

Die hohe Kunst.

***Metz***

Rosenbauer Group

## Stabil wie ein Turm.

### Aus dem Einsatz für den Einsatz.

Metz Aerials ist das Kompetenzzentrum für Hubrettungsgeräte im Rosenbauer Konzern.

Neu- und Weiterentwicklungen der Metz Drehleitern und Hubrettungsbühnen basieren auf unserem direkten Bezug zur Praxis. Auf sich verändernde Einsatzbedingungen reagieren wir unmittelbar und konsequent. Der Nutzen für die Feuerwehr steht für uns immer im Fokus. Das ist einer der Gründe, warum sich Feuerwehren in aller Welt auf Metz verlassen.

Metz Drehleitern stehen für

- Sicherheit und Zuverlässigkeit
- Höchste Qualität
- Robustheit
- Durchdachte Funktionalität
- Innovation und Spitzentechnologie
- Intuitive Bedienbarkeit
- Ansprechendes Design

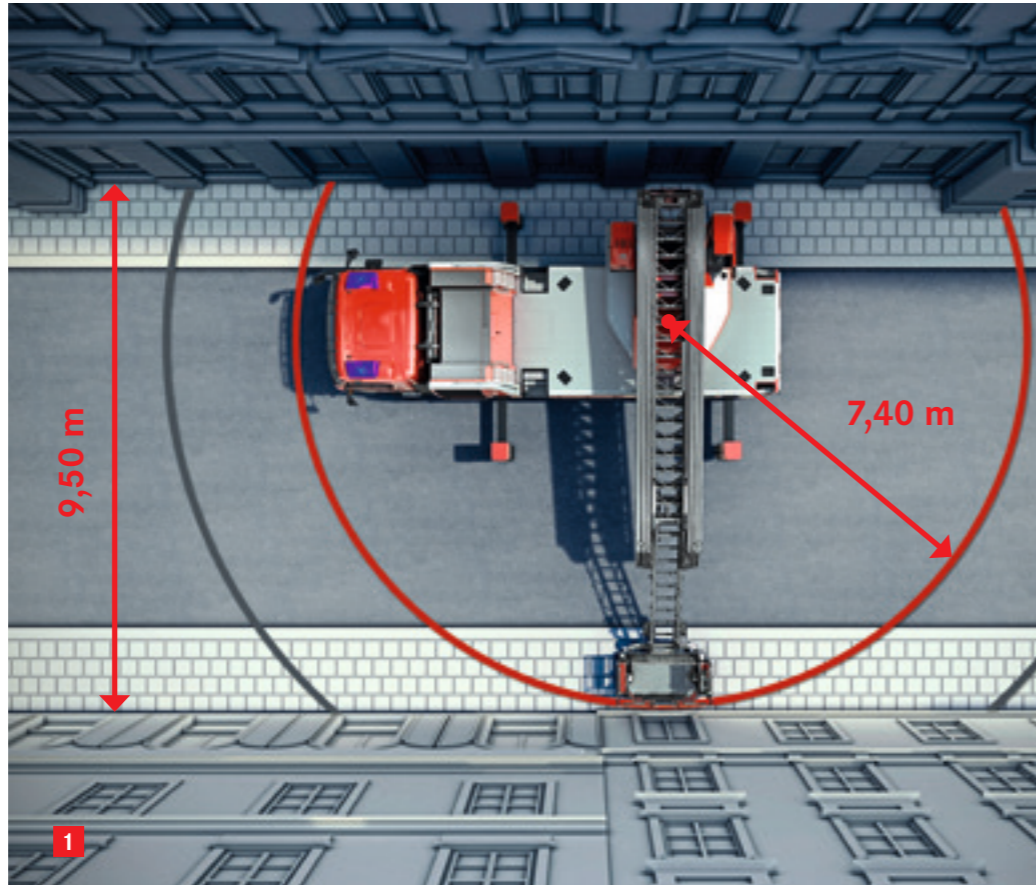
**Metz**

Rosenbauer Group

Weltweit steht Metz für Zuverlässigkeit und Sicherheit, wenn's hart auf hart geht. Mit Drehleitern von Metz wurden über Jahrzehnte viele Tausend Menschenleben gerettet.

# Metz definiert den Aktionsradius neu.

Die Metz XS. Jetzt noch näher dran.



Die Metz XS läuft nicht nur in der Höhenrettung zu Höchstform auf. Auch wenn's eng wird, macht sie Einsätze möglich, die früher undenkbar waren.



**1** Auch in extrem engen Einsatzsituationen erreicht die Metz XS überall ihr Ziel: Die Drehleiter bietet dank ihres neuartigen Leitersatzes einen bisher nie gekannten Aktionsradius von nur 7,40 m zwischen Drehgestellmitte und Korbaußenkante. So kann die Drehleiter mit abgewinkeltem Korbbarm auch dann noch 180° durchdrehen, wenn die Straße nur 9,50 m breit ist.

**2** Der enge Aktionsradius ermöglicht ein stufenloses Aufrichten des Korbs unmittelbar an der Hausfassade auch bei einem Fahrzeugabstand von nur 6,15 m.

**3** Bisher entstand in besonders engen Einsatzsituationen ein „toter Bereich“, den der Korb nicht erreichen konnte (grauer Halbkreis).

**4** Nur ca. 2,50 m Freiraum benötigt die Metz XS, um den Korb vor der Fahrerkabine auf dem Boden abzusetzen. Auch rund um die Drehleiter herum kann der Korb extrem nah am Fahrzeug platziert werden.

Durch das Absetzen des Korbs auf dem Boden lässt sich die Krankentrage schnell und einfach auf Brusthöhe abnehmen. Und das direkt vor dem Fahrerhaus.



# Die Metz L32A-XS.

## Das bahnbrechende Gelenk-Konzept.

Parkende Autos, üppiges Stadtgrün, enge Straßen. Die Einsatzorte von Drehleitern werden immer beengter. Unsere Reaktion darauf ist die Metz XS. Mit ihr wird der Bereich zum Aufstellen deutlich flexibler. Ihr kompakter Aktionsradius erlaubt Rettern in engsten Verhältnissen den Zugang zu Einsatzorten, die bisher unerreichbar blieben.

Dabei zeigt sich einmal mehr: Einfache Lösungen sind meist die besten. Die Ingenieure von Metz haben mit der Metz XS wieder einmal bewiesen, wie sich die Praxisanforderungen der Feuerwehr einfach und unkompliziert erfüllen lassen.

### Leitersatz

Nur mit dem robusten Leitersatz, der jede Metz Leiter auszeichnet, ist die Umsetzung des XS-Konzepts überhaupt möglich. Durch seine Kasten-knotenbauweise in Kombination mit Feinkornstahl verfügt der Metz Leitersatz über enorme Reserven.

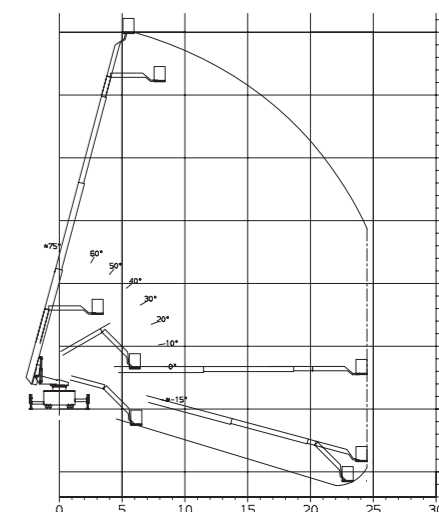


### Das Metz XS Gelenk-Konzept

Das Besondere an der Metz XS ist ihr neuartiger Gelenkarm: Wie bei einem Taschenmesser wurde der Drehpunkt am Leitersatz nach innen versetzt. Die Leiterteile sind jetzt um drei Sprossenfelder geöffnet. So kann das Gelenk trotz des 900 mm verlängerten Korbarms sofort abgewinkelt werden und erreicht so eine neue Dimension an Wendigkeit.

Ohne zusätzliche Antriebe verfügt die Metz XS über eine Korbarmlänge von bis zu 4,60 m. So verringert sich der minimale Aktionsradius auf bisher unerreichte 7,40 m.

Auch mit dem neuen Gelenk bietet die Metz XS vorbildliche Ausladungswerte:



### Bedienung

Keine zusätzlichen Bedienschritte sind erforderlich, um den Aktionsradius und das Absetzen vor dem Fahrerhaus zu ermöglichen. Im Einsatz lassen sich alle Schritte intuitiv bedienen.

### Abstützung

Die Metz Waagrecht-Senkrecht-Abstützung ist die ideale Kombination für die XS. Flexibel geht sie über und zwischen alle Hindernisse und sichert gleichzeitig den Einsatzort ab.

### 450-kg-Rettungskorb

Auch bei der XS kommt der bewährte 450-kg-Rettungskorb zum Einsatz. Entstanden aus dem Praxisbedarf der Feuerwehr, setzt er den Maßstab für Drehleitern.

# Die Metz Drehleiterfamilie.

Von kompakt bis hoch hinaus.



## 1 Metz L27 / Metz L32

Die Metz L27 (DLAK 18/12) besticht durch ihre kompakte Bauweise. Mit einer Breite von 2,40 m und einem zulässigen Gesamtgewicht von nur 13 t ist sie für enge Straßen und Altstädte ideal.

Mit nur 4,84 m Abstützbreite erreicht die Metz L32 (DLAK 23/12) ihre maximale Ausladung. Der stabile Leitersatz und der 450-kg-Korb machen sie zum Rückgrat der Hubrettung.

## 2 Metz L39 / Metz L41

Die Metz L39 und die Metz L41 erweitern das L32-Konzept durch einen fünfteiligen Leitersatz für Arbeitshöhen von bis zu 41 m. Die Drehleitern bleiben dabei kompakt und wendig.

## 3 Metz L56 / Metz L62

Bei den Drehleitern Metz L56 und Metz L62 haben Rettungskapazität, Liftgeschwindigkeit und Sicherheitstechnik höchste Priorität.

Durch die auf drei Personen erhöhte Liftkapazität können 50 % mehr Personen gerettet werden. Mit einer Liftgeschwindigkeit von 1,4 m/s erreichen die leistungsstarken Drehleitern die Arbeitshöhe von bis zu 62 m extrem schnell.



### XF-Variante: extra flach.

Altstadtgassen, enge Durchfahrten, historische Feuerwachen mit geringen Torhöhen – manche Einsatzorte erfordern Drehleitern mit möglichst geringer Bauhöhe. Hier zeigt die Metz XF-Variante, was sie kann.

Durch einen ultraflachen, hochstabilen Unterbau erreicht die XF-Variante Bestwerte in der Gesamthöhe. Abhängig von Fahrgestell und Leitertyp bleibt sie unter einer Höhe von 3 m.

Verfügbar ist die XF-Variante für die Metz Drehleitern L27, L32, L32A, L32A-XS und L39.

## „First Attack“ Kombifahrzeuge.

### Gleichzeitig löschen und retten.

Die FA-Versionen („First Attack“) machen aus allen Drehleitern universal einsetzbare Rettungs-, Lösch- und Hilfeleistungsfahrzeuge. Ihre Aufbaukomponenten können individuell ausgestattet werden mit Einbaupumpen, Löschmitteltanks, Mannschaftskabine, Schnellangriffshassel und technischer Ausrüstung inklusive hydraulischer Rettungswerkzeuge für die unterschiedlichsten Einsatzzwecke.

#### Mannschaftskabinen

Abhängig vom Gesamtkonzept passen sich Metz Drehleitern Trupp-, Staffel- und Gruppenkabinen flexibel an. Metz profitiert dabei von der Kompetenz und Erfahrung der Rosenbauer Löschfahrzeuge.



#### Einbaupumpen

Ob Heckeinbau, seitliche Anordnung oder mittig verbaut – Metz bietet das umfassende Pumpen-Programm von Rosenbauer mit Wasserleistungen von 1.000 bis 12.000 Litern pro Minute.

#### Löschmitteltanks

Tanksysteme aus dem Hause Rosenbauer mit unterschiedlichsten Volumen erfüllen alle Anforderungen, die Industrie und Kommunen an den Einsatz stellen.

#### Weitere technische Ausrüstung

Wem die Erweiterung mit Pumpe und Tank nicht ausreicht, der kann aus seiner First Attack (FA) darüber hinaus ein Hilfeleistungslöschfahrzeug machen. Der Bedarf bestimmt die Ausführung.

## Immer der richtige Dreh.

### Für jeden Bedarf perfekt gerüstet.

Drehleiter	Arbeits- höhe	Ausladung 1-Mann-Grenze mit Korb	max. Korblast	Rüstzeit	Abstütz- breite	FA- Variante	Lift
L20	20,5 m	15,9 m	450 kg	60 sek.	2,50 m	ja	-
L27	27,4 m	22,2 m	450 kg	68 sek.	4,50 m	ja	-
L32	33,2 m	23,8 m	450 kg	70 sek.	4,85 m	ja	-
L32A-XS	32,0 m	22,4 m	450 kg	70 sek.	4,85 m	ja	-
L39	39,7 m	21,1 m	450 kg	85 sek.	4,85 m	ja	ja
L41	40,9 m	20,0 m	450 kg	87 sek.	4,85 m	ja	ja
L56	56,2 m	22,4 m	300 kg	120 sek.	5,70 m	ja	ja
L62	61,7 m	18,0 m	300 kg	130 sek.	5,70 m	ja	ja



# Vom Äquator bis zum Pol.

## Metz Drehleitern weltweit im Einsatz.

Ob eisige Kälte oder flirrende Hitze, -40°C oder +50°C, Kanadas Winter oder Saudi-Arabiens Wüste: Metz Drehleitern sind für alle Extreme gebaut. Kein Kontinent der Welt, auf dem nicht Feuerwehren mit Metz Drehleitern Leben retten und Güter bewahren.



**USA/Kanada: Metz L32 Raptor**

Die Metz L32 Raptor wurde speziell für den nordamerikanischen Markt entwickelt. Die Drehleiter erfüllt alle Anforderungen amerikanischer Normen (NFPA). Dabei wurde auf die gleiche hochwertige Technologie wie bei allen Metz Drehleitern gesetzt.



**Italien: Metz L32A 4x4**

Zwischen Ortler und Ätna stellen Natur- und Kulturlandschaft hohe Anforderungen an die Flexibilität von Feuerwehren. Wo Fahrgestelle Allradantrieb zur Traktion benötigen, macht die Metz Drehleiter einfach immer einen guten Job.



**Kasachstan: Metz L32**

Im Land der großen Weiten spielen Versorgungssicherheit und Liefertreue eine entscheidende Rolle. In Kasachstan schätzt man den weltweiten Service von Metz Drehleitern besonders hoch.



**Kenia: Metz L56**

Größeres Wachstum braucht größeren Schutz. Daher setzen immer mehr aufstrebende Metropolen Afrikas auf Zuverlässigkeit made in Karlsruhe.



**Mauritius: Metz L32A**

Auch im Paradies ist ab und zu die Hölle los. Gut, dass dort, wo andere Urlaub machen, Metz Drehleitern schnell und zuverlässig für Sicherheit sorgen.



**Dubai / Saudi-Arabien: Metz L32A**

Extreme Hitze, Sandstürme und nachts die beißende Kälte: Metz Drehleitern sind auch auf der arabischen Halbinsel noch lange nicht am Limit.

**China: Metz L32**

Extremen Bedingungen begegnet Metz mit extremer Leistung. In China setzen Feuerwehren gerne auf FA-Varianten. Die Metz Kombinationsfahrzeuge bieten maximale Flexibilität im anspruchsvollen Einsatz.



# Der Metz Leitersatz.

## Höchste Stabilität für maximale Sicherheit.



### Kastenknotenbauweise

Die patentierte Kastenknotenbauweise verteilt die Kräfteinleitung gleichmäßig in die Ober- und Untergurte. So erhöht sie die Torsionssteifigkeit des gesamten Leitersatzes.



### Höchste Verarbeitungsqualität

Jeder Metz Leitersatz ist aus hochfestem Feinkornstahl gefertigt und pulverbeschichtet. Die hermetisch verschlossene Verschweißung schützt das Innere des Leitersatzes zuverlässig gegen Korrosion.

### 54 cm Durchstiegsbreite

Die Durchstiegsbreite beträgt im obersten Leiterteil komfortable 54 cm. So können Einsatzkräfte auch in voller Montur die Leiter ohne Engpass durchsteigen.



### Sprossen immer umgreifbar

Durch den großen Sprossenabstand kann der Leitersatz auch bestiegen werden, wenn Sprosse über Sprosse steht – für optimale Griffsicherheit auch bei sprossengleichem Leiterstand.



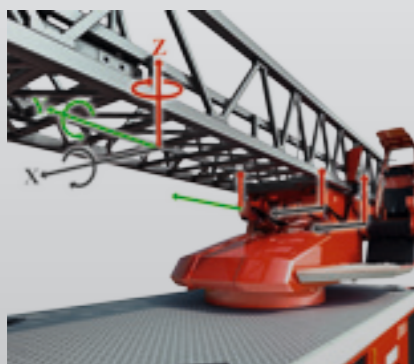
### Optional: Aktive hydraulische Schwingungsdämpfung

Metz Drehleitern sind aus sich heraus so stabil, dass sie keine zusätzliche Dämpfung benötigen. Wer sich diesen zusätzlichen Komfort dennoch gönnen möchte, erhält auf Wunsch eine aktive hydraulische Schwingungsdämpfung.



### 3D-Lastmessung

Der Leitersatz ist an drei Punkten mit dem Drehgestell verbunden. An diesen Punkten werden alle auf den Leitersatz einwirkenden Kräfte über Lastmessbolzen erfasst. Das Messsystem erfasst gleichzeitig die Drehanstöße und die Torsionsbelastung. Die statisch genau bestimmte Lagerung des Leitersatzes ermöglicht ein exaktes Messen. Im Ergebnis führt dies zu einer größeren Stand- und somit Betriebssicherheit.



### Automatischer Terrenausgleich

Bis zu einem Neigungswinkel von 8,5° in Längs- oder Querrichtung zum Fahrzeug hält der automatische Terrenausgleich den Hubrettungssatz in horizontaler Position. Der Terrenausgleich schaltet sich bei Inbetriebnahme der Drehleiter automatisch ein.



### Einsatz als Brücke oder Bergekran

Die besondere Stabilität des Leitersatzes ermöglicht auch das Heben, Verschwenken und Senken von Lasten, je nach Leitergröße bis zu 4.000 kg.

So kann die Leiter auch als stabile Brücke bei Massenrettungen zum Einsatz kommen.



# Der 450-kg-Rettungskorb.

## Bis ins kleinste Detail durchdacht.

Seit jeher ist die Korbtechnologie von Metz in Funktionalität, Bedienbarkeit, Sicherheit und Raumangebot eine Klasse für sich. Durch die stetige Weiterentwicklung haben unsere Ingenieure jetzt einen zusätzlichen Technologie-Quantensprung erzielt: Der Metz 450-kg-Korb ist leichter, komfortabler und bietet Platz für bis zu vier Personen.



### Schwenkbares Bedienpult

Das Bedienpult wurde auf der linken Seite positioniert. So bleibt der Kollege im Korb vom Hauptsteuerstand aus immer im Blickfeld. Außerdem wird die Mitte des Korbs zum leichten und sicheren Aus- und Einsteigen freigehalten.



### Aufbringung der Krankentrage

Die Krankentrage wird mittig auf den Korb aufgebracht. Das erhöht die Stabilität und verhindert eine Schräglage des Korbs.



### Mehr Platz durch seitliche Ausbuchtung

Durch die seitliche Ausbuchtung finden auch Einsatzkräfte mit Atemschutzgeräten bequem Platz.



### Vier Einstiege

Je nach Situation können die Einsatzkräfte von jeder Seite aus in den Korb einsteigen. Durch den hinteren Einstieg steigt man bequem und sicher direkt auf den Leitersatz. Für ein ungehindertes Einsteigen lässt sich der Korbsteuerstand seitlich wegklappen. Dadurch ergeben sich drei Einstiege an der Korbfrontseite.

### Integrierte Leiter

Der im Mitteleinstieg integrierte Klappauftritt dient zusätzlich als Einstiegshilfe in unebenem Gelände oder beim Übersteigen in den Balkon.

### Vielfältiges Zubehör

Jede Feuerwehr hat ihre Schwerpunkte. Der Metz Korb kann individuell für alle Einsätze ausgerüstet werden. Vielfältiges Zubehör – wie Beleuchtung, Wassertechnik, Stromversorgung, Krankentrage und vieles mehr – macht jede Metz zum zuverlässigen Kameraden der Feuerwehr.



### Manuelle Korbnivellierung vom Hauptbedienstand

Metz Drehleitern sind standardmäßig mit einem separaten Steuerhebel zur Korbnivellierung vom Hauptbedienstand ausgestattet. Damit kann in besonderen Einsatzsituationen der unbemannte Korb aus sicherer Entfernung nivelliert werden.

# Die Abstützung.

## Fester Stand schafft Sicherheit.

### Metz Waagrecht-Senkrecht-Abstützung

Zur Stabilisierung ist jede Metz Drehleiter mit der hydraulischen Waagrecht-Senkrecht-Abstützung ausgerüstet. Alle Stützenbewegungen in horizontaler und vertikaler Richtung sind innerhalb der maximalen Stützbreite stufenlos steuerbar.

**Sehr gute Sichtbarkeit**  
Keine Stolperschwellen für Einsatzkräfte oder Passanten.

### Bodendrucksensoren

In jeder Abstützung überwachen Sensoren den Bodenaufstandsdruck.



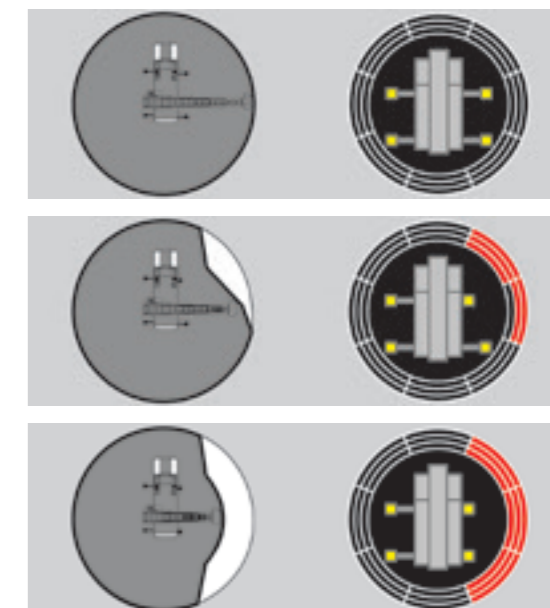
### Bodendruckmessung für optimale Standsicherheit

Bodendrucksensoren in jeder Abstützung ermitteln die exakte Restlast. Die Daten übernimmt der Computer direkt für die Standsicherheitsberechnung. Zusammen mit der Erfassung des Moments am Leitersatz ergeben sich daraus zusätzliche Redundanzen in der Standsicherheit. Die Werte sind am Bedienpult einsehbar.



### Exakte Stützbreitenerfassung für optimale Ausladung

Die Stützbreitenerfassung aller Metz Drehleitern arbeitet stufenlos und millimetergenau. Die Stützen werden über Joysticks an den Abstützbedienständen bewegt. Diese sind im Fahrzeugheck integriert, je einer pro Seite. So lässt sich jede einzelne Stütze exakt positionieren. Die einzelnen Stützbreiten werden durch die Stützbreitenabtastung messtechnisch erfasst und auf die Fahrzeugseiten bezogen ermittelt. Auf diese Weise steht immer die optimale Ausladung zur Verfügung.



### Abstützung in engen Einsatzsituationen

Durch Abstützung in Kontur ist es auch in 3 m engen Einsatzsituationen möglich, mit Korbbelastung bis zur vollen Auszugslänge des Leitersatzes auszufahren und um 360° zu drehen.



### Freiheben der Hinterräder beim Abstützvorgang

Nach dem Freiheben des Fahrzeugs bilden vier eindeutig definierte Abstützpunkte einen statisch festen und eindeutigen Bodenkontakt in allen Betriebssituationen. Damit wirkt das Fahrzeuggewicht auf alle Stützen und die Hinterachse steht als Gegengewicht zur Verfügung. Durch die klar definierten Abstützpunkte dürfen Metz Drehleitern gemäß der neuen Norm EN 14043 mit einer Restlast von 6% betrieben werden.



### Abstützen in anspruchsvollen Situationen

Hindernisse bis zu einer Höhe von 300 mm können mit der Abstützung problemlos überfahren werden. Auch auf unebenem Grund erreichen Metz Drehleitern optimale Standsicherheit, da sich jede Stütze individuell an das Gelände bzw. die Straßenbeschaffenheit anpassen lässt.



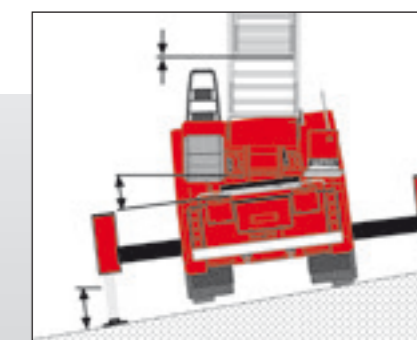
### Überschwenken von Hindernissen

Mit Hilfe der Abstützung kann die Drehleiter so weit in die Höhe gefahren werden, dass Hindernisse mit dem Überhang des Drehturms überschwenkt werden können.



### Unterflureinsätze

Metz Drehleitern erreichen dank der variablen Abstützung einen Neigungswinkel des Leitersatzes von bis zu -22°. So lassen sich auch Unterflureinsätze schnell und sicher fahren.



### Erweiterung des Terrainausgleichs

Der automatische Terrainausgleich hält den Hubrettungssatz in einem Neigungswinkel von bis zu 8,5° in horizontaler Position. Die Abstützung kann diesen Neigungswinkel auf bis zu 14° quer zur Fahrtrichtung und auf bis zu 11° längs zur Fahrtrichtung erweitern.

# Die Metz Bedienphilosophie.

Intuitiv agieren, auf's Wesentliche konzentrieren.

## Bedienung leicht gemacht

Die Displays an den Bedienständen der Drehleitern sind klar gegliedert. Auch im Einsatzstress ist die Oberfläche intuitiv und sicher zu bedienen. Dies hat sich seit über einem Jahrzehnt bei Hunderten Feuerwehren bewährt.

- Gleiche Bildschirmanzeige, gleiche Position des Joysticks und gleiche Bewegungsrichtungen im Korb- und am Hauptsteuerstand
- Große handschuhtaugliche Bedientaster

- Ergonomische Anordnung von Anzeigen- und Bedienelementen
- Einfache und klare Struktur der Informationen
- Nur das für die Situation im Einsatzfall Notwendige soll angezeigt werden: „Keep it simple“ oder „Weniger ist mehr“!
- Alle Metz Bedienelemente sind weitgehend identisch mit Rosenbauer Bedienelementen. So werden Schulungen und Umgewöhnungsphasen deutlich reduziert.



### Sicherheitsebene

Blockierungsunterbrechung, Aufhebung Korbsteuerung, Not-Aus

### Info-/Anzeigenebene

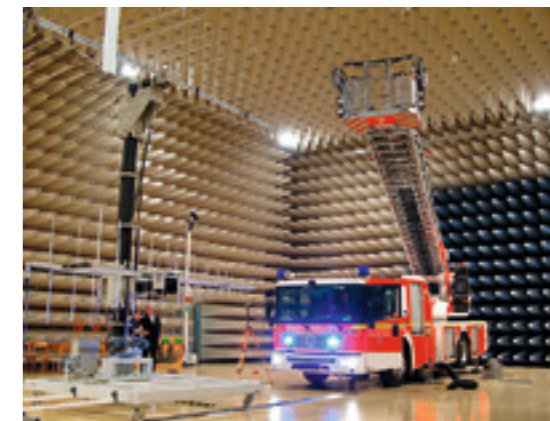
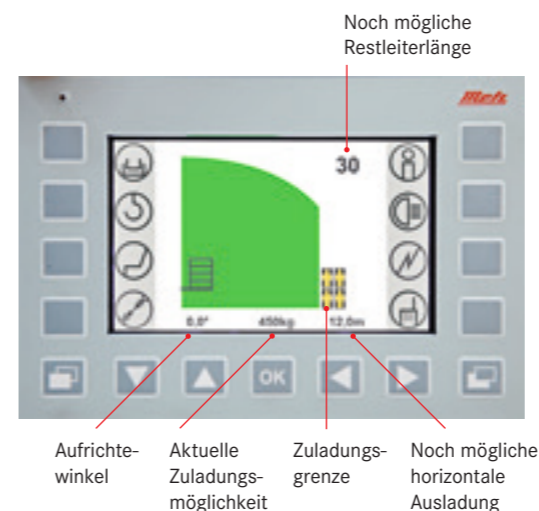
Alle für den Drehleiterbetrieb relevanten Informationen

### Funktionsebene

Alle Funktionen, die zur Bedienung der Drehleiter notwendig sind

# Die Metz Steuerung.

Das intelligente Zusammenspiel der Komponenten.



## Das Metz CAN-Bus-System

Über das CAN-Bus-System werden alle erfassten Daten der 3D-Lastmessung, der Bodendruckmessung sowie der Stützbreitenerfassung miteinander verrechnet und ausgewertet. Dies garantiert immer die maximale Ausladung und Sicherheit.

## Zuverlässig auch unter Extrembedingungen

Im EMV-Prüfstand (EMV = Elektromagnetische Verträglichkeit) werden Metz Drehleitern starken elektromagnetischen Wellen ausgesetzt. Der Test beweist: Das Metz CAN-Bus-System arbeitet auch in Extremsituationen sicher und zuverlässig.

## Der Hauptbedienstand

- Großzügige Höhe und Breite für bequemes Sitzen auch großer Personen
- Schwanenhalsmikrofon
- Zwei integrierte Lautsprecher
- Ungehinderte Sicht auf Rettungskorb und Leitersatz während des Einsatzes

### Zusatzoptionen:

- ABA-Anzeige am Leitersatz
- Dach mit verschiebbarem transparentem Element
- Sitzheizung
- Verstellbare Rückenlehne und Kopfstütze
- Sitzposition kippt mit Aufsteigen der Leiter nach hinten



- 1 Stützbreitenerfassung
- 2 3D-Lastmessung
- 3 Bodendruckmessung
- 4 Pumpensteuerung
- 5 Generatorsteuerung
- 6 Bedieneinheit

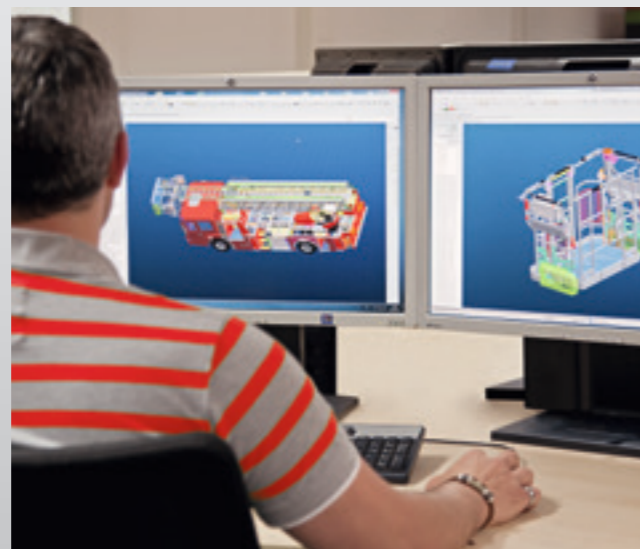


# Das Unternehmen Metz.

Feuer und Flamme für die Feuerwehr.



Wir entwickeln Drehleitern nicht nur – wir nutzen sie auch selbst: Jeder vierte Metz Mitarbeiter ist in der Feuerwehr aktiv. Das garantiert optimale Praxistauglichkeit bis ins kleinste Detail.



Gegründet im Jahr 1842 von Carl Metz, steht unser Name seither für Innovation und höchste Qualitätsmaßstäbe.

Den Grundstein zur mehr als 170-jährigen Erfolgsgeschichte legte Carl Metz schon damals durch die praxisorientierte Verbindung von Produkt und Anwendung. Da mehr als ein Viertel unserer Mitarbeiter selbst in der Feuerwehr aktiv ist, wissen wir, was Retter im Einsatz wirklich brauchen. Daher ist Metz im Rosenbauer Konzern das Kompetenzzentrum für Hubrettungstechnik.

Über unsere eigenen Erfahrungen hinaus stehen selbstverständlich die Anforderungen unserer Kunden an erster

Stelle. Um diese optimal zu erfüllen, verbindet unsere Fertigungs- und Entwicklungsmannschaft solides Handwerk mit modernsten Methoden, Prozessen und Systemen. Das Ergebnis sind High-Tech-Produkte auf höchstem technischem Niveau. Ein weltweiter Service stellt die zuverlässige Ersatzteil- und Leistungsversorgung selbst in den entlegensten Regionen der Erde sicher.

Metz bedeutet Partnerschaft, ein Fahrzeugleben lang – und darüber hinaus.



**Augmented Reality erweckt die  
Metz XS auf der Titelseite zum Leben!**

Laden Sie sich die **Junaio Augmented Reality App** kostenlos auf Ihr Smartphone oder Ihren Tablet PC, betrachten Sie die Titelseite dieser Broschüre über die App – und lassen Sie sich überraschen!

**Mehr Info unter: [www.metz-xs.de](http://www.metz-xs.de)**

Metz Aerials GmbH & Co. KG  
Carl-Metz-Straße 9  
76185 Karlsruhe, Deutschland  
Tel.: +49 721 5965-0  
Fax: +49 721 5965-238  
[info@metz-online.de](mailto:info@metz-online.de)

**[www.metz-aerials.de](http://www.metz-aerials.de)**

Text und Abbildungen unverbindlich. Die Bilder und Beschreibungen können Sonderausführungen enthalten, die nur gegen Mehrpreis lieferbar sind. Änderungen im Sinne des technischen Fortschrittes vorbehalten.